

# PATENSCHAFT FÜR EIN SENIORPFERD

Seniorpferde aktiv mit Kindern e.V. – Rathelbeckstr. 276 - 40627 Düsseldorf

Amtsgericht Düsseldorf VR 11929

Patenpferd (Name): \_\_\_\_\_

- |  |                                  |   |
|--|----------------------------------|---|
| <input type="checkbox"/> 5,00 €                | <input type="checkbox"/> 20,00 € | <input type="checkbox"/> 100,00 €                                 |
| <input type="checkbox"/> 10,00 €               | <input type="checkbox"/> 30,00 € | <input type="checkbox"/> 200,00 €                                 |
| <input type="checkbox"/> 15,00 €               | <input type="checkbox"/> 50,00 € | <input type="checkbox"/> 350,00 € (Unterhalt 1 Seniorpferd/Monat) |
| <input type="checkbox"/> _____<br>Wunschbetrag |                                  |   |

Kreissparkasse Düsseldorf - IBAN: DE 54 3015 0200 0002 1489 63 - BIC: WELADED1KSD  
Verwendungszweck: Patenschaft für (**Name des Pferdes**) Gut Rodeberg

Bei uns ist es möglich, zu vereinbarten Zeiten sein Patenpferd zu besuchen. Dazu bitten wir Sie, uns eine E-Mail zu senden.

**Durch die Patenschaft übernehmen Sie auch ein Stück Verantwortung für ein Lebewesen. Dank Ihrer Unterstützung hat Ihr Patenpferd nun ein regelmäßiges „Einkommen“, das uns hilft seinen Lebensunterhalt abzusichern.**

**Lieben Dank für Ihr Engagement! Damit tragen Sie dazu bei, unsere Pferdesenioren weiter versorgen zu können.**

## DATENSCHUTZERKLÄRUNG

Ich habe die Datenschutzerklärung (im Anhang) vom Verein Seniorpferde aktiv mit Kindern e.V. gelesen und bin mit der Speicherung und Verarbeitung der in diesem Antrag genannten personenbez. Daten zum Zweck der Verwaltung einverstanden u. willige ein, vom Verein Seniorpferde aktiv mit Kindern e.V. elektr. kontaktiert zu werden. Ansonsten unterliegen wir den Bestimmungen der DSGVO.

Bitte senden Sie den Antrag per Email an: [info@seniorpferde-kinder.de](mailto:info@seniorpferde-kinder.de)

Bei Kindern/Jugendlichen unter 18 Jahren benötigen wir die Unterschrift des Erziehungsberechtigten

\_\_\_\_\_  
Name, Vorname / Firma

\_\_\_\_\_  
Adresse

\_\_\_\_\_  
E-Mail

\_\_\_\_\_  
Datum

\_\_\_\_\_  
Unterschrift

## 12 Pferde suchen Sie als Paten

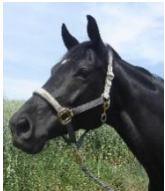


### Caity

Schottisches Highlandpony

geb. 2003

Caity kam mit einer Schulterverletzung nach Gut Rodeberg und durfte sich auf dem Hof in Ruhe auskurieren. Mit geheilter Schulter ist sie als Therapie- und Reitpferd Teil der Rodeberg-Familie.



### Walaika

Engl. Vollblut

geb. 1999

Walaika war ein ehemaliges Rennpferd, kam mit Griffelbein- und Sehnenproblemen nach Gut Rodeber und durfte alles in Ruhe ausheilen – auch die Psyche. Weidegänge kannte sie vorher nicht, auf Rodeberg genießt sie diese täglich. Bei Horsemanship-Kursen ist sie aktiv und mit Spaß dabei.



### Hanni

Engl. Vollblut

geb. 2000

Auch Hanni war ein ehemaliges Rennpferd und kam mit Sehnenproblemen auf den Hof. Auf Gut Roderberg durfte alles heilen, auch seine Psyche. Seitdem hat er einen Job als zuverlässiges Reit- und Therapiepferd.



### Piet

Haflinger

geb. 1995

Piet wurde fast verhungert von einem Pferdetransport gerettet. Seine Muskulatur war völlig weggehungert. Nur Haut und Knochen! Noch heute muss er viel liegen. Er ist eine „Schmusekatze“ und im aktiven **Ruhestand**. Horsemanship und Waldritte macht er gerne noch mit. Sein bester Freund ist Blacky.



### Blacky

Deutsches Reitpony

geb. 1988

Blacky war ein ehemaliges Schulpferd, wurde aussortiert und brauchte lange, um sich psychisch und physisch auf den Weiden von Rodeberg zu erholen. Weide kannte er vorher nicht. Er hat vielen Kindern das Reiten beigebracht und genießt jetzt mit seinem besten Freund Piet seinen aktiven **Ruhestand**.



### Lou

Deutsches Reitpony

geb. 1999

Lou ist blind. Da er den Rodeberg aber noch sehend kennengelernt hat, ist er im Gelände trittsicher. Daher freut er sich über gemeinsame Spaziergänge mit seinem „Blindenführpony“ Max. Beim Horsemanship und Waldspaziergängen merkt man ihm sein Handicap kaum an. Auch er ist im aktiven **Ruhestand**.



### Max

Shetlandpony

geb. 1989

Max kam aus sehr schlechter Haltung aus Portugal. Er ist das „Blindenführpferd“ von Lou. Über den Einsatz beim Ponyreiten freut er sich. Auch Max ist im aktiven **Ruhestand**.

**Goldi**

Welsh A  
geb. 1998

Goldi war ein ehemaliges Kirmesferd. Daher liebt er jetzt die Freiheit auf den großen Weiden von Gut Rodeberg ganz besonders: Zäune sind für ihn kein Problem. Goldi ist ein kleiner (großer) Ausreißer.

**Träumer**

Haflinger  
geb. 1998

Träumer ist ein Therapiepferd mit sehr viel Geduld. Er ist sehr brav, noch fit und wird noch im Unterricht eingesetzt.

**Rio**

Warmblut  
geb. 2000

Rio war ein ehemaliges Dressurpferd. Er ist der beste Freund von Empire. Beide wurden vor Jahren getrennt und haben sich dann per Zufall – oder Fügung? – auf Gut Rodeberg wieder getroffen. Seit diesem Tag sind sie unzertrennlich.

**Empire**

Deutsche Reitpony  
geb. 1998

Empires ist ein sehr zuverlässiges Reit- und Lehrpferd mit viel Geduld und Charme. Wo Empire hingehet, da ist auch Rio. Es ist zu schön anzuschauen, wenn die Beiden miteinander spielen.

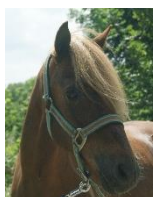
**Monty**

Portugiesisches Arbeitspony  
geb. 1995

Monty war Arbeitspferd in Portugal und kam wie Max aus sehr schlechter Haltung. Jetzt ist er im aktiven **Ruhestand**. Er braucht einfache Bewegung, ist ab und zu mal im Einsatz z. B. beim Ponyreiten und Spaziergängen. Monty liebt es, im Sommer mit Wasser zu spielen.

---

## Für immer in unseren Herzen

**Brandy**

Welsh B  
1992 – 2022

**Craig**

Schottisches  
Highlandpony  
1997 – 2021

**Betty**

Shetlandpony  
1974 – 2021  
[Unterhalt durch  
Tierschutzverein  
Düsseldorf]

## Datenschutzerklärung

Verantwortliche Stelle im Sinne der Datenschutzgesetze, insbesondere der EU-Datenschutzgrundverordnung

Seniorpferde aktiv mit Kindern e.V. (Amtsgericht Düsseldorf VR 11929)

Rathelbeckstr. 276

40627 Düsseldorf

[info@seniorpferde-kinder.de](mailto:info@seniorpferde-kinder.de)

Tel. 0211 2295300

### Ihre Betroffenenrechte

Unter den angegebenen Kontaktdaten können Sie jederzeit folgende Rechte ausüben:

- Auskunft über Ihre bei uns gespeicherten Daten und deren Verarbeitung,
- Berichtigung unrichtiger personenbezogener Daten,
- Löschung Ihrer bei uns gespeicherten Daten,
- Einschränkung der Datenverarbeitung, sofern wir Ihre Daten aufgrund gesetzlicher Pflichten noch nicht löschen dürfen,
- Widerspruch gegen die Verarbeitung Ihrer Daten bei uns und
- Datenübertragbarkeit, sofern Sie in die Datenverarbeitung eingewilligt haben oder einen Vertrag mit uns abgeschlossen haben.

Sofern Sie uns eine Einwilligung erteilt haben, können Sie diese jederzeit mit Wirkung für die Zukunft widerrufen. Sie können sich jederzeit mit einer Beschwerde an die für Sie zuständige Aufsichtsbehörde wenden. Ihre zuständige Aufsichtsbehörde richtet sich nach dem Bundesland Ihres Wohnsitzes, Ihrer Arbeit oder der mutmaßlichen Verletzung. Eine Liste der Aufsichtsbehörden (für den nichtöffentlichen Bereich) mit Anschrift finden Sie unter: [https://www.bfdi.bund.de/DE/Infothek/Anschriften\\_Links/anschriften\\_links-node.html](https://www.bfdi.bund.de/DE/Infothek/Anschriften_Links/anschriften_links-node.html).

Zwecke der Datenverarbeitung durch die verantwortliche Stelle und Dritte. Wir verarbeiten Ihre personenbezogenen Daten nur zu den in dieser Datenschutzerklärung genannten Zwecken. Eine Übermittlung Ihrer persönlichen Daten an Dritte zu anderen als den genannten Zwecken findet nicht statt. Wir geben Ihre persönlichen Daten nur an Dritte weiter, wenn:

- Sie Ihre ausdrückliche Einwilligung dazu erteilt haben,
- die Verarbeitung zur Abwicklung eines Vertrags mit Ihnen erforderlich ist,
- die Verarbeitung zur Erfüllung einer rechtlichen Verpflichtung erforderlich ist,

die Verarbeitung zur Wahrung berechtigter Interessen erforderlich ist und kein Grund zur Annahme besteht, dass Sie ein überwiegendes schutzwürdiges Interesse an der Nichtweitergabe Ihrer Daten haben. Löschung bzw. Sperrung der Daten: Wir halten uns an die Grundsätze der Datenvermeidung und Datensparsamkeit. Wir speichern Ihre personenbezogenen Daten daher nur so lange, wie dies zur Erreichung der hier genannten Zwecke erforderlich ist oder wie es die vom Gesetzgeber vorgesehenen vielfältigen Speicherfristen vorsehen. Nach Fortfall des jeweiligen Zweckes bzw. Ablauf dieser Fristen werden die entsprechenden Daten routinemäßig und entsprechend den gesetzlichen Vorschriften gesperrt oder gelöscht.

### Erbringung kostenpflichtiger Leistungen

Zur Erbringung kostenpflichtiger Leistungen werden von uns zusätzliche Daten erfragt, wie z.B. Zahlungsangaben, um Ihre Bestellung ausführen zu können. Wir speichern diese Daten in unseren Systemen bis die gesetzlichen Aufbewahrungsfristen abgelaufen sind.

### Kontaktformular

Treten Sie bzgl. Fragen jeglicher Art per E-Mail oder Kontaktformular mit uns in Kontakt, erteilen Sie uns zum Zwecke der Kontaktaufnahme Ihre freiwillige Einwilligung. Hierfür ist die Angabe einer validen E-Mail-Adresse erforderlich. Diese dient der Zuordnung der Anfrage und der anschließenden Beantwortung derselben. Die Angabe weiterer Daten ist optional. Die von Ihnen gemachten Angaben werden zum Zwecke der Bearbeitung der Anfrage sowie für mögliche Anschlussfragen gespeichert. Nach Erledigung der von Ihnen gestellten Anfrage werden personenbezogene Daten automatisch gelöscht.

### Änderung unserer Datenschutzbestimmungen

Wir behalten uns vor, diese Datenschutzerklärung anzupassen, damit sie stets den aktuellen rechtlichen Anforderungen entspricht oder um Änderungen unserer Leistungen in der Datenschutzerklärung umzusetzen, z.B. bei der Einführung neuer Services.

### Fragen an den Datenschutzbeauftragten

Wenn Sie Fragen zum Datenschutz haben, schreiben Sie uns bitte eine E-Mail oder wenden Sie sich direkt an die für den Datenschutz verantwortliche Person in unserem Verein:

[info@seniorpferde-kinder.de](mailto:info@seniorpferde-kinder.de)